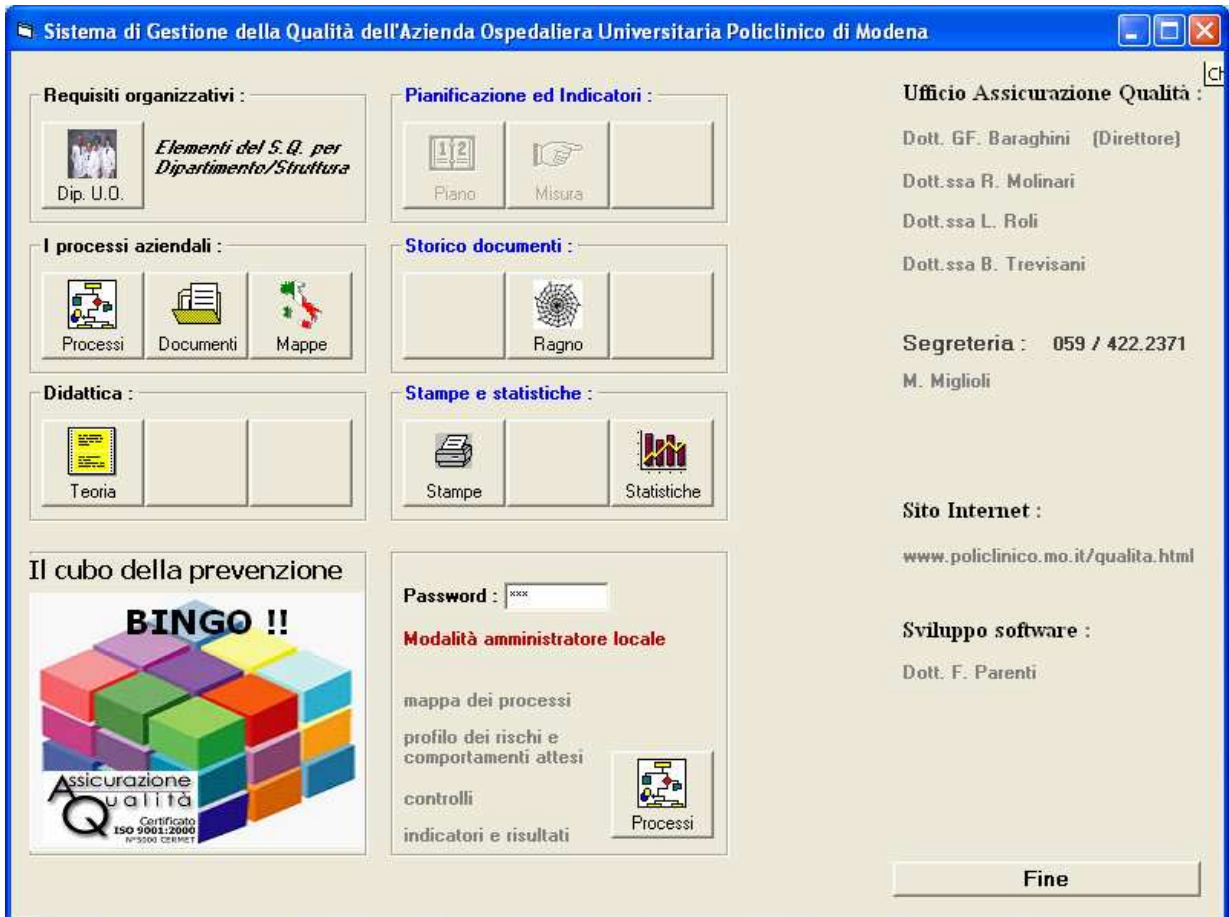


## BINGO – di cosa si tratta?

**BINGO** Rappresenta la risposta all'esigenza di semplificare e di rendere accessibili gli elementi caratterizzanti il sistema qualità a tutti gli operatori, ma anche di fornire strumenti strutturati per implementarlo in maniera omogenea a livello aziendale a partire dalla analisi dei processi e/o percorsi diagnostico- terapeutici e dalla gestione del rischio, che rappresenta uno degli elementi caratterizzanti il sistema qualità e il governo clinico.



In ragione di questi obiettivi è stato predisposto uno strumento informatico che favorisce il loro raggiungimento.

Tre sono le parti che lo caratterizzano

- 1° Informazione su sistema qualità e accreditamento
- 2° Analisi dei processi: strumenti e visualizzazioni
- 3° Pianificazione e misura

### 1° Informazione sul sistema qualità e accreditamento

È un contenitore in cui è possibile rintracciare in maniera semplice una serie di informazioni:

1. Tutte le funzioni e i rispettivi referenti (referente attività di ricovero, chirurgica, ambulatoriale, RAQ, infezioni ospedaliere, SDO, sistema informativo, ecc.) con i rispettivi indirizzi di posta elettronica. Gli indirizzi sono estraibili per facilitare la comunicazione e l'informazione.
2. Tutti i documenti (linee guida, procedure, protocolli diagnostico- terapeutici, ecc.) aziendali e di U.O. sono rintracciabili e in gran parte presenti in linea per permetterne la visione;

3. Requisiti per l'accreditamento: tutte le linee guida, le check- list regionali di dipartimento e/o specifiche di U.O sono in linea e consultabili (come pure il loro elenco e l'indirizzo per rintracciarle nel sistema) così come altri documenti regionali (procedura farmaci, linee guida piaghe,....)
4. In prospettiva sarà possibile utilizzare questo spazio per fare l'autovalutazione ed interagire su ogni problema relativo allo sviluppo del sistema qualità

## **2° Analisi dei processi: strumenti e visualizzazioni e (mappe dei processi, dei rischi ecc)**

1. Viene messo a disposizione di tutti gli operatori un approccio alla gestione dei processi attraverso la tecnica FMEA opportunamente semplificata e contestualizzata al sistema sanitario. Questo metodo oltre che rendere omogeneo l'approccio all'analisi e al miglioramento dei processi a livello aziendale, permette di identificare le criticità, di caratterizzarle e definire così le mappe dei rischi.
2. E' possibile quindi prendere visione dei processi aziendali e, per quelli già analizzati, anche delle singole attività pericolose/ rischi e dei comportamenti attesi idonei alla loro prevenzione, oppure di visionarle complessivamente nella mappa dei rischi. Il sistema permette anche di registrare eventi.

## **3° Pianificazione e misura**

1. pianificazione: uno strumento informatico strutturato per favorire la pianificazione di un progetto, di registrare gli stati di avanzamento ecc.
2. Indicatori: è possibile prendere visione immediata degli indicatori individuati come significativi a livello dipartimentale ma anche di quelli previsti obbligatoriamente dalla Regione per singola struttura nonché profili qualità di processo